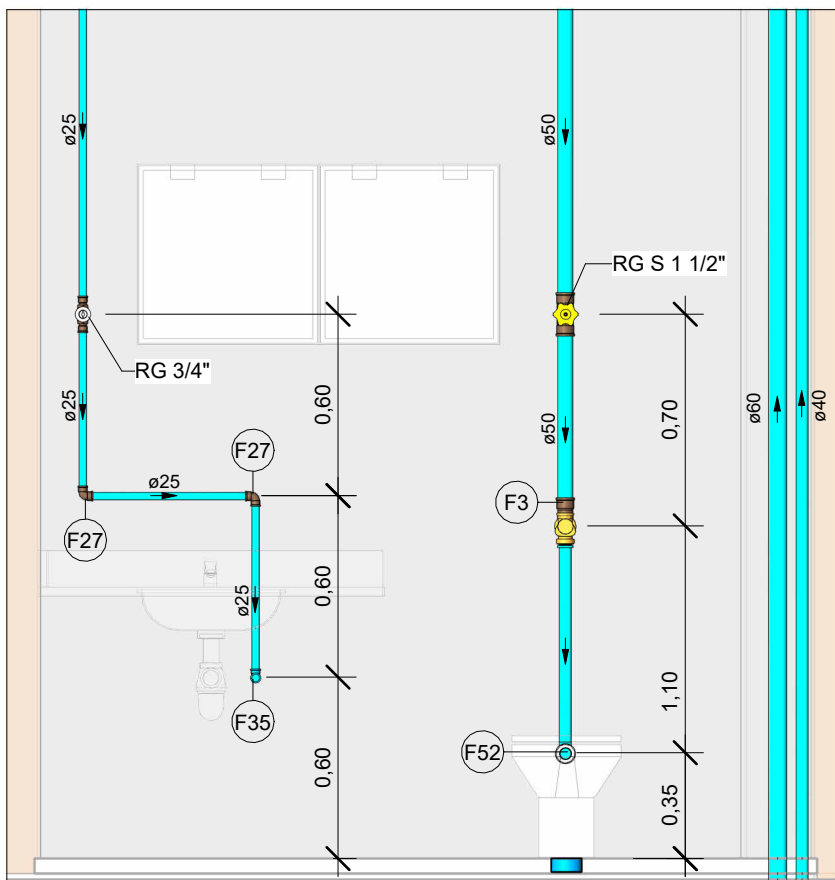
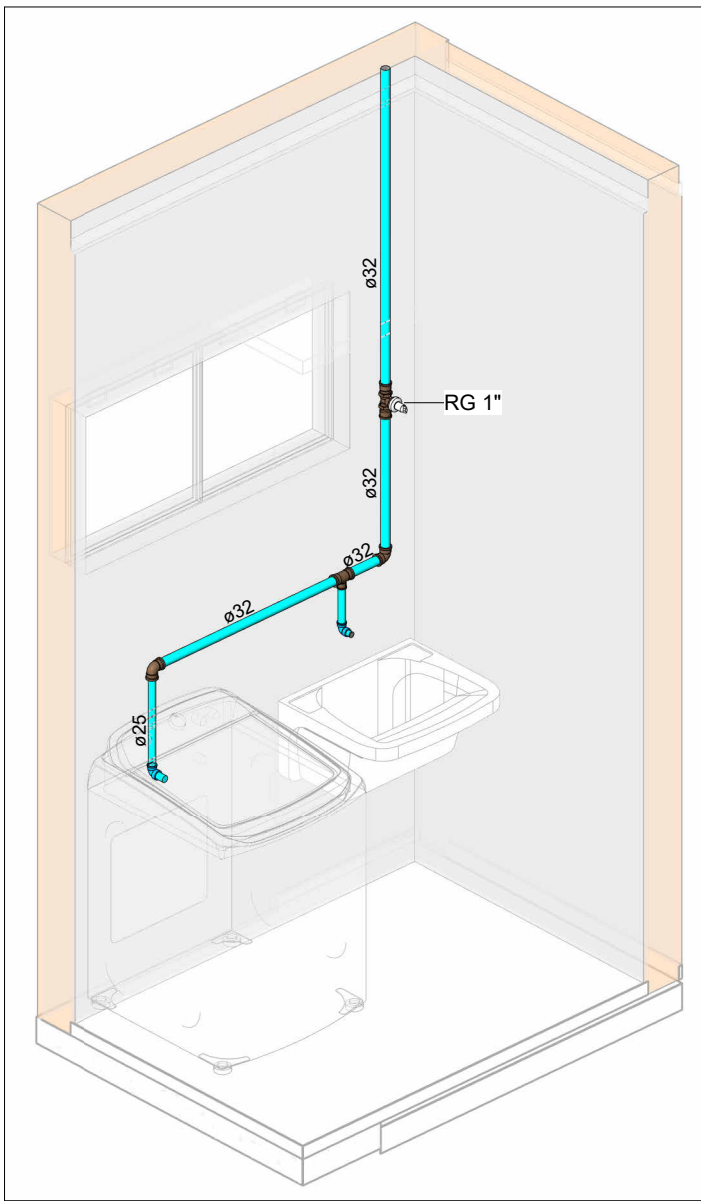


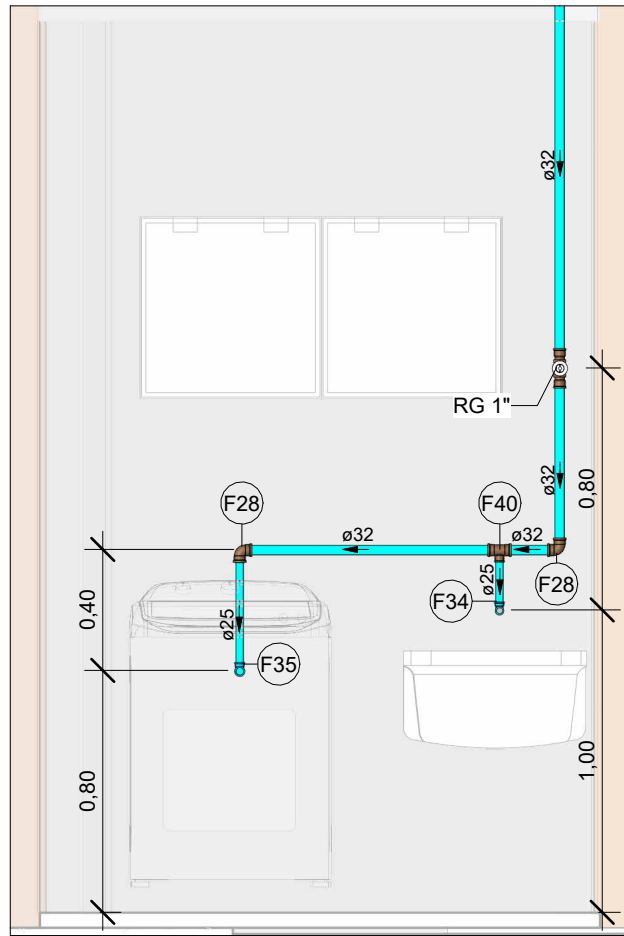
HID-05  
Escala



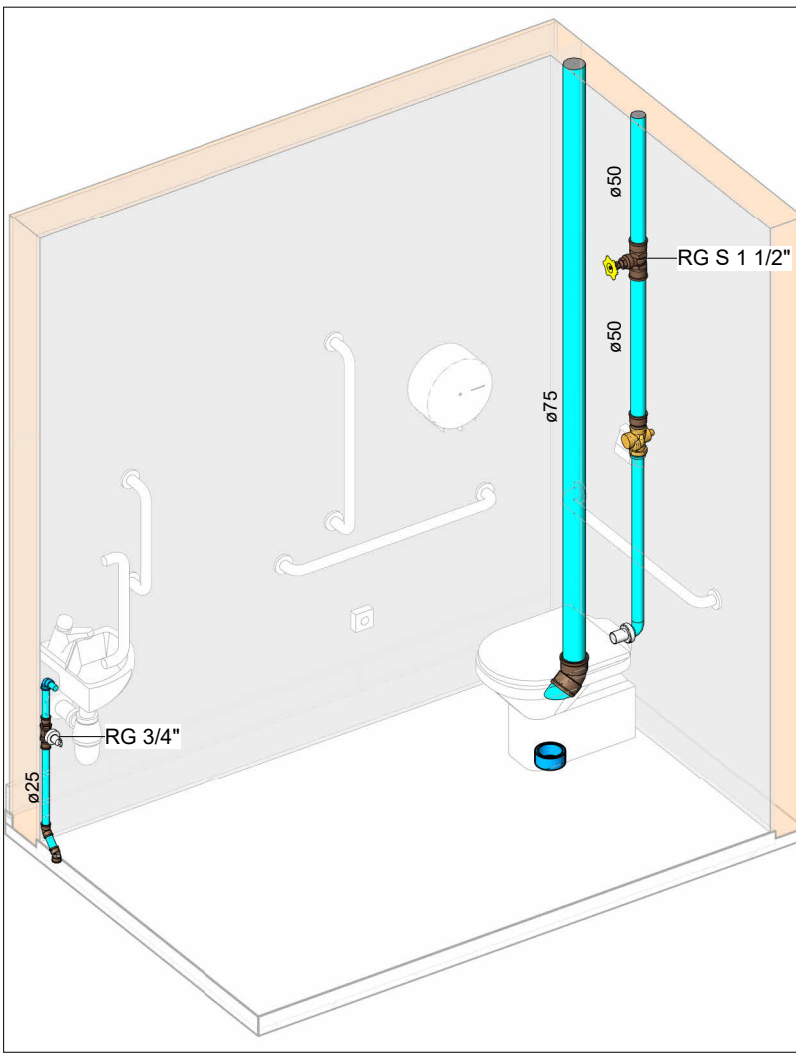
VISTA HID-05  
Escala 1 : 25



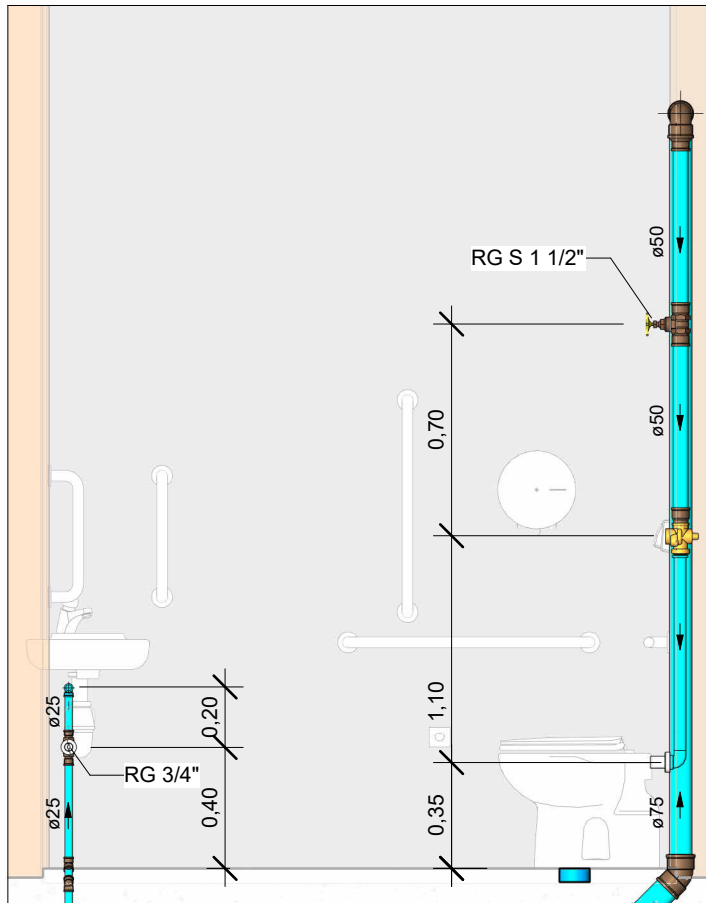
HID-06  
Escala



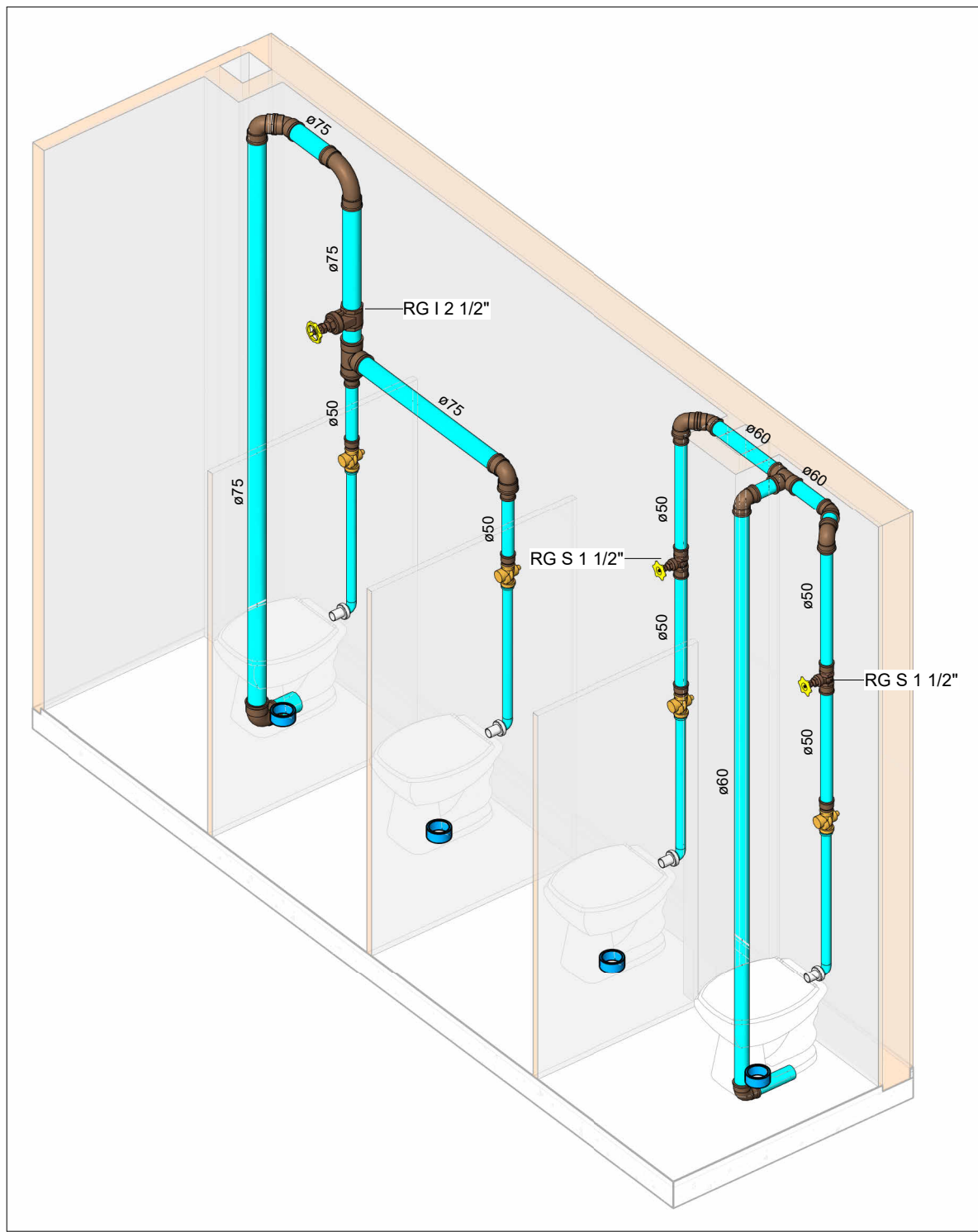
VISTA HID-06  
Escala 1 : 25



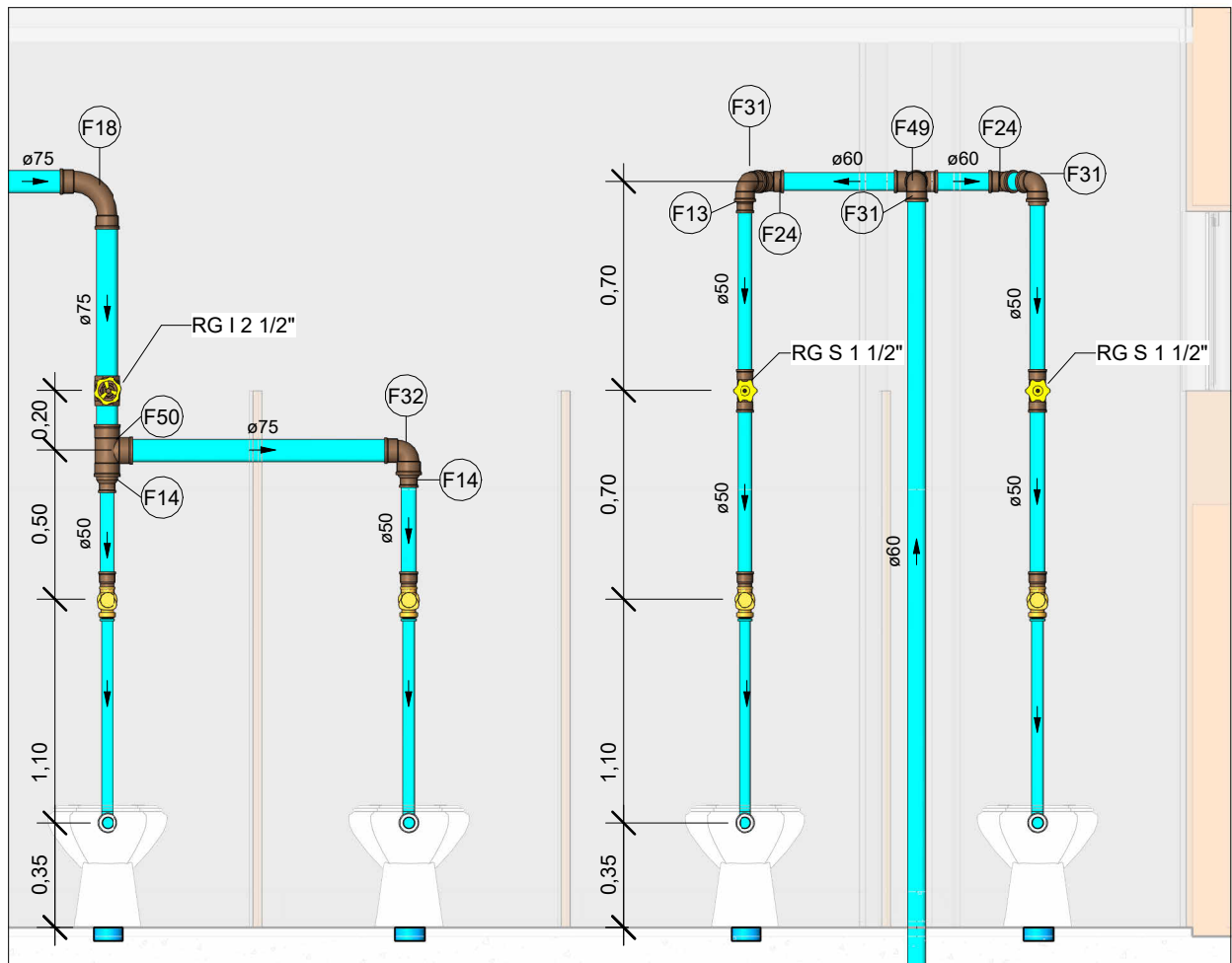
HID-08  
Escala



VISTA HID-08  
Escala 1 : 25



HID-09  
Escala



VISTA HID-09  
Escala 1 : 25

Conexões - Água fria		
Descrição	Item	
Adaptador Soldável Curto com Bolsa e Rosca para Registro 25 x 3/4", PVC Marrom, Água Fria - TIGRE	F1	
Adaptador Soldável Curto com Bolsa e Rosca para Registro 32 x 1", PVC Marrom, Água Fria - TIGRE	F2	
Adaptador Soldável Curto com Bolsa e Rosca para Registro 50 x 1.1/2", PVC Marrom, Água Fria - TIGRE	F3	
Bucha de Redução Soldável Curta 32x25mm, PVC Marrom, Água Fria - TIGRE	F4	
Bucha de Redução Soldável Curta 40x32mm, PVC Marrom, Água Fria - TIGRE	F5	
Bucha de Redução Soldável Curta 50x40mm, PVC Marrom, Água Fria - TIGRE	F6	
Bucha de Redução Soldável Curta 60x50mm, PVC Marrom, Água Fria - TIGRE	F7	
Bucha de Redução Soldável Curta 75x60mm, PVC Marrom, Água Fria - TIGRE	F8	
Bucha de Redução Soldável Curta 85x75mm, PVC Marrom, Água Fria - TIGRE	F9	
Bucha de Redução Soldável Longa 40x25mm, PVC Marrom, Água Fria - TIGRE	F10	
Bucha de Redução Soldável Longa 50x25mm, PVC Marrom, Água Fria - TIGRE	F11	
Bucha de Redução Soldável Longa 50x32mm, PVC Marrom, Água Fria - TIGRE	F12	
Bucha de Redução Soldável Longa 60x50mm, PVC Marrom, Água Fria - TIGRE	F13	
Bucha de Redução Soldável Longa 75x50mm, PVC Marrom, Água Fria - TIGRE	F14	
Bucha de Redução Soldável Longa 85x60mm, PVC Marrom, Água Fria - TIGRE	F15	
Curva 90° Soldável 50mm, PVC Marrom, Água Fria - TIGRE	F16	
Curva 90° Soldável 60mm, PVC Marrom, Água Fria - TIGRE	F17	
Curva 90° Soldável 75mm, PVC Marrom, Água Fria - TIGRE	F18	
Curva 90° Soldável 85mm, PVC Marrom, Água Fria - TIGRE	F19	
Joelho 45° Soldável 25mm, PVC Marrom, Água Fria - TIGRE	F20	
Joelho 45° Soldável 32mm, PVC Marrom, Água Fria - TIGRE	F21	
Joelho 45° Soldável 40mm, PVC Marrom, Água Fria - TIGRE	F22	
Joelho 45° Soldável 50mm, PVC Marrom, Água Fria - TIGRE	F23	
Joelho 45° Soldável 60mm, PVC Marrom, Água Fria - TIGRE	F24	
Joelho 45° Soldável 75mm, PVC Marrom, Água Fria - TIGRE	F25	
Joelho 45° Soldável 85mm, PVC Marrom, Água Fria - TIGRE	F26	

Conexões - Água fria		
Descrição	Item	
Joelho 90° Soldável 25mm, PVC Marrom, Água Fria - TIGRE	F27	
Joelho 90° Soldável 32mm, PVC Marrom, Água Fria - TIGRE	F28	
Joelho 90° Soldável 40mm, PVC Marrom, Água Fria - TIGRE	F29	
Joelho 90° Soldável 50mm, PVC Marrom, Água Fria - TIGRE	F30	
Joelho 90° Soldável 60mm, PVC Marrom, Água Fria - TIGRE	F31	
Joelho 90° Soldável 75mm, PVC Marrom, Água Fria - TIGRE	F32	
Joelho 90° Soldável 85mm, PVC Marrom, Água Fria - TIGRE	F33	
Joelho 90° Soldável com Bucha de Latão 25 x 1/2", PVC Marrom, Água Fria - TIGRE	F34	
Joelho 90° Soldável com Bucha de Latão 25 x 3/4", PVC Marrom, Água Fria - TIGRE	F35	
Luva Soldável 32mm, PVC Marrom, Água Fria - TIGRE		F36
Luva Soldável 50mm, PVC Marrom, Água Fria - TIGRE		F37
Luva Soldável 75mm, PVC Marrom, Água Fria - TIGRE		F38
Luva Soldável e com Bucha de Latão 25 x 3/4", PVC Marrom, Água Fria - TIGRE		F39
Tubo De Descida 1 1/2 x 82 cm Para Válvula De Descarga Com Joelho Azul		F52
Tê de Redução Soldável 32x25mm, PVC Marrom, Água Fria - TIGRE		F40
Tê de Redução Soldável 50x25mm, PVC Marrom, Água Fria - TIGRE		F41
Tê de Redução Soldável 75x50mm, PVC Marrom, Água Fria - TIGRE		F42
Tê de Redução Soldável 85x60mm, PVC Marrom, Água Fria - TIGRE		F43
Tê de Redução Soldável 85x75mm, PVC Marrom, Água Fria - TIGRE		F44
Tê Soldável 25mm, PVC Marrom, Água Fria - TIGRE		F45
Tê Soldável 32mm, PVC Marrom, Água Fria - TIGRE		F46
Tê Soldável 40mm, PVC Marrom, Água Fria - TIGRE		F47
Tê Soldável 50mm, PVC Marrom, Água Fria - TIGRE		F48
Tê Soldável 60mm, PVC Marrom, Água Fria - TIGRE		F49
Tê Soldável 75mm, PVC Marrom, Água Fria - TIGRE		F50
Tê Soldável 85mm, PVC Marrom, Água Fria - TIGRE		F51
União Soldável 50mm, PVC Marrom, Água Fria - TIGRE		F53
União Soldável 75mm, PVC Marrom, Água Fria - TIGRE		F54
União Soldável 85mm, PVC Marrom, Água Fria - TIGRE		F55

LEGENDA DE TUBULAÇÃO	
CORES	
<span style="color: cyan;">—</span>	Água fria - Consumo
<span style="color: darkblue;">—</span>	Água fria - Extravasor
<span style="color: green;">—</span>	Alimentação

1. DIÂMETRO DAS TUBULAÇÕES EM mm E COTAS EM cm;
2. TODA TUBULAÇÃO DE ÁGUA FRIA SERÁ EM PVC SOLDÁVEL; TODA TUBULAÇÃO DE ESGOTO SERÁ EM PVC RÍGIDO SANITÁRIO;
3. TODA COLUNA DE VENTILAÇÃO DEVERÁ TER SUA EXTREMIDADE SUPERIOR ABERTA À ATMOSFERA E ULTRAPASSAR O TELHADO OU LAJE DE COBERTURA CONFORME DETALHE CONSTRUTIVO PROPOSTO EM PROJETO;
4. TODAS AS CAIXAS DE PASSAGEM DE ESGOTO SANITÁRIO DEVERÃO SER DEVIDAMENTE VEDADAS E SUAS TAMPAS DEVERÃO SER DE FÁCIL REMOÇÃO, A FIM DE PERMITIR FUTURAS MANUTENÇÕES E LIMPEZAS;
5. AS ALTURAS DAS CAIXAS DE ESGOTO SÃO VARIÁVEIS E DEVERÃO SER AFERIDAS EM OBRA, DE ACORDO COM O NÍVEL REAL DO TERRENO;
6. AS TUBULAÇÕES HORIZONTAIS DE ÁGUA FRIA DEVEM SER INSTALADAS COM UMA LEVE DECLIVIDADE, TENDO EM VISTA REDUZIR O RISCO DE FORMAÇÃO DE BOLHAS DE AR EM SEU INTERIOR;
7. O ESPAÇAMENTO MÁXIMO ENTRE SUPORTES P/ FIXAÇÃO DE TUBULAÇÕES HORIZONTAIS SERÁ: - TUBOS DE Ø150mm: 2,30m; - TUBOS DE Ø100mm: 1,80m; - TUBOS DE Ø75mm E INFERIORES: 1,5m;
8. QUANDO NÃO INDICADO DE OUTRA FORMA AS DECLIVIDADES MÍNIMAS DEVERÃO SER: - TUBULAÇÕES COM DIÂMETRO NOMINAL IGUAL OU INFERIOR A 75mm: 2%; - TUBULAÇÕES COM DIÂMETRO NOMINAL IGUAL OU SUPERIOR A 100mm: 1%; - TUBULAÇÕES DE VENTILAÇÃO: 1%;
9. A TUBULAÇÃO DE ESGOTO SANITÁRIO SEGUE PARA LIGAMENTO EM REDE PÚBLICA, A POSIÇÃO E COTA DE FUNDO DA MESMA DEVERÃO SER AFERIDAS IN LOCO;
10. PARA DEMAIS INFORMAÇÕES E ANÁLISES, CONSULTAR MEMORIAL DESCRITIVO DO PROJETO.



**ESTADO DE GOIÁS**  
SECRETARIA DE ESTADO DA EDUCAÇÃO  
SUPERINTENDÊNCIA DE INFRAESTRUTURA  
GERÊNCIA DE PROJETOS E INFRAESTRUTURA

GERÊNCIA DE PROJETOS E INFRAESTRUTURA  
APROVADO        /        /         
TÉCNICO RESPONSÁVEL PELA APROVAÇÃO

## CEPI PRESIDENTE VARGAS

ENDEREÇO  
**AVENIDA LAGOA FEIA - FORMOSINHA, FORMOSA - GO, 73813-370**

ÁREA DO TERRENO	ÁREA PERMEAB.	ÁREA EXISTENTE	ÁREA A DEMOLIR	ÁREA A CONSTRUIR	ÁREA TOTAL CONSTRUÇÃO
3818,34 m²	424,66 m²	1408,20 m²	453,05	192,00 m²	1600,20 m²



**CONSÓRCIO DIAMANTE ENGENHARIA**  
AV. BARÃO HOMEM D E MELO, Nº 3280 - NOVA GRANADA  
BELO HORIZONTE - MG - CEP: 30.404-080  
TEL: (31) 3347-4405 / (31) 3347-7079 / (31) 3371-1920  
EMAIL: contato@grupoprojettaengenharia.com.br

*[Assinatura]*

AUTOR: ENGENHEIRA JULIANA GONÇALVES OLIVEIRA CREA: 239787/D

RT DA OBRA:

PROPRIETÁRIO: SECRETARIA DE ESTADO DA EDUCAÇÃO CNPJ: 01.409.705.0001-20  
PREPOSTO: SABRINA SILVA VIEIRA VALENTE CPF: 041.530.091-64

## PROJETO HIDROSSANITÁRIO

TIPO DE PROJETO			
ISOMÉTRICOS/VISTAS HIDRÁULICAS			
ASSUNTO:			
DATA: DEZ/2024	ESCALA: INDICADA	REVISÃO: 01	Nº RRT/ART:
REV. 01	DATA DEZ/2024	DESCRIÇÃO PARA APROVAÇÃO	VISTO JGO
			FOLHA:

08/13